

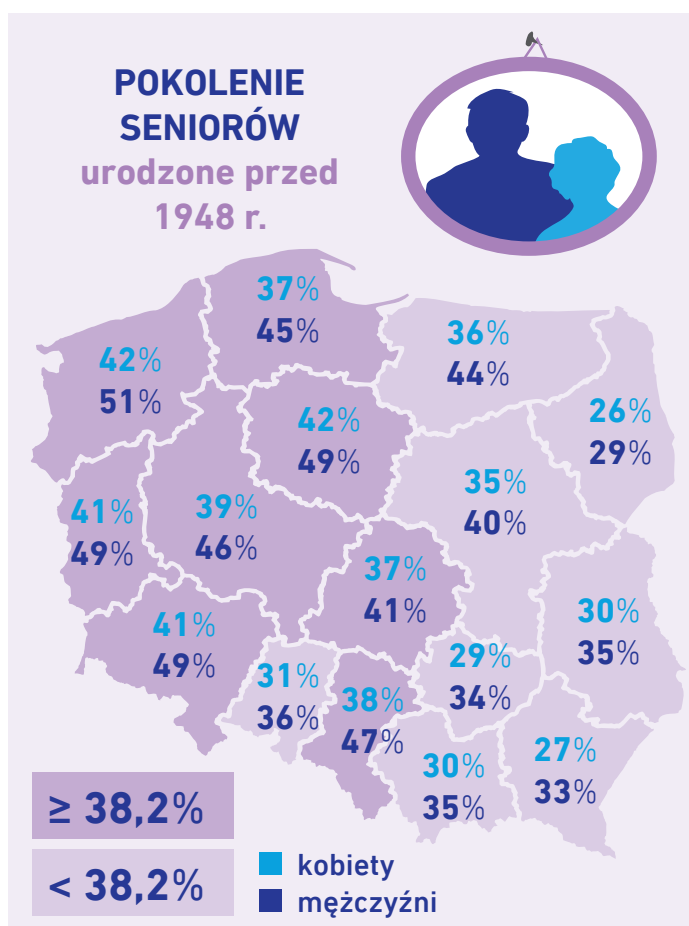
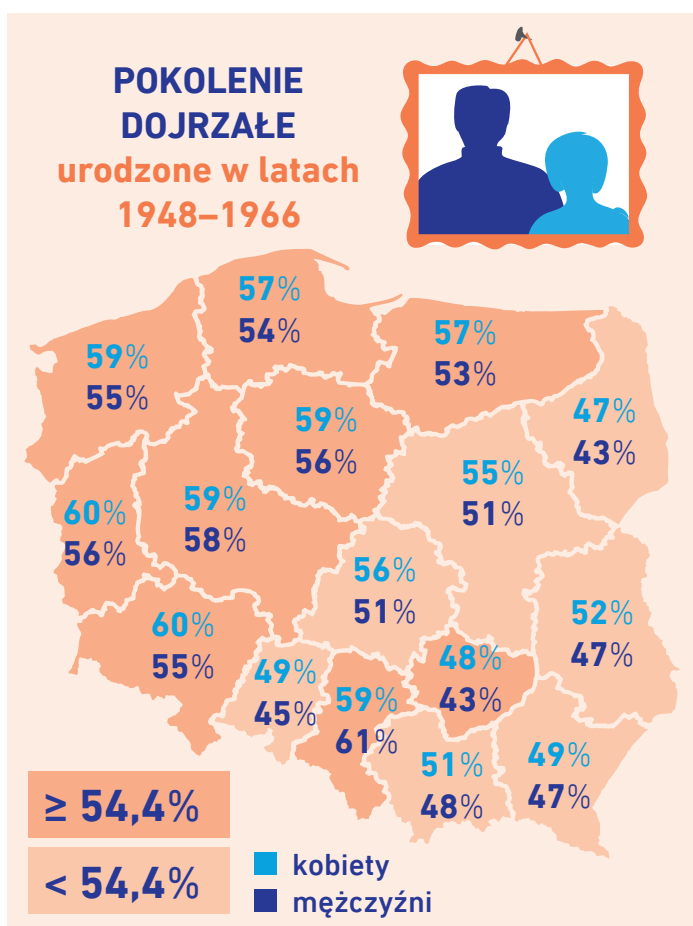
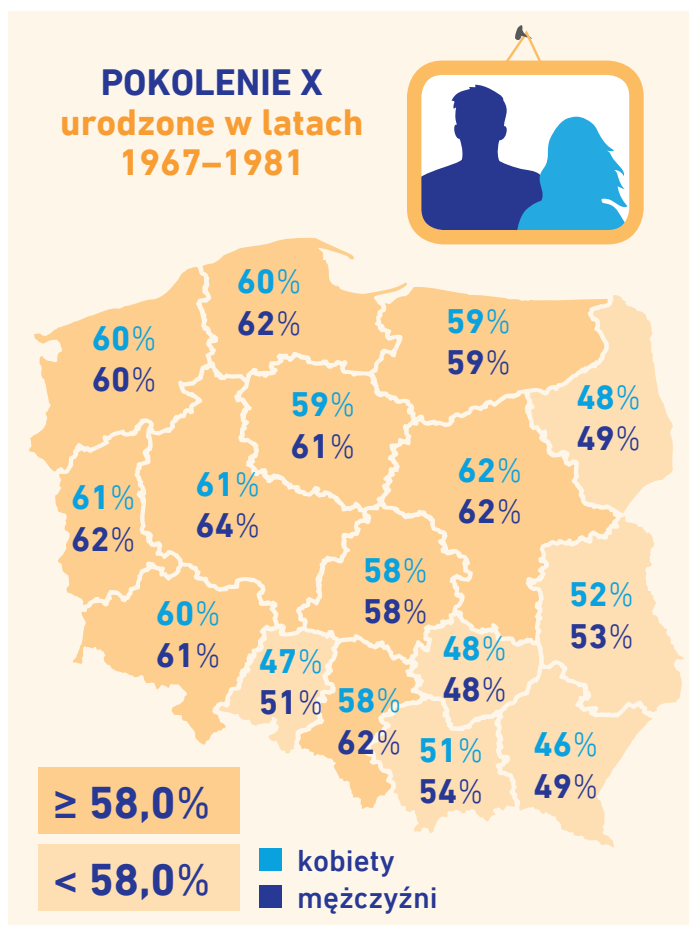
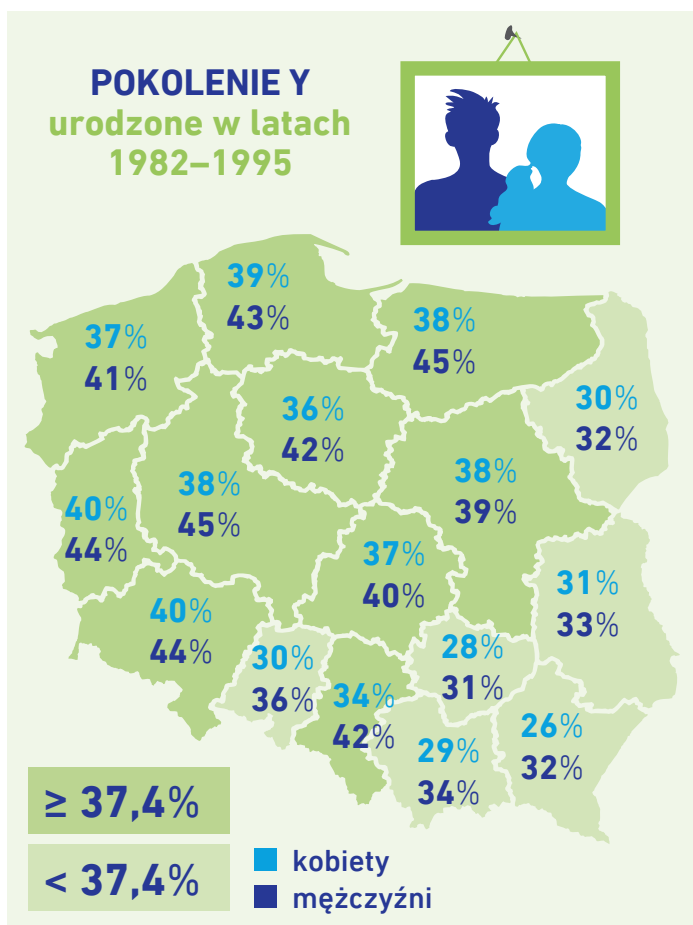
POKOLENIOWA MAPA KREDYTOWA POLAKÓW

Anno Domini 2014



BIURO INFORMACJI KREDYTOWEJ

Zróżnicowanie aktywności kredytowej* kobiet i mężczyzn w różnych pokoleniach i województwach



* Aktywność kredytowa to relacja liczby kredytobiorców do liczby dorosłych Polaków
Źródło: BIK S.A.